

Pneumatische Zeitglieder

Kurzzeit-Ventile 0,5 - 60 s/1 - 120 s/3 - 180 s

3/2-Wege Ventile
auf Anschlussplatte

Pneumatic Timers

Short Interval Timer 0.5-60 s/1-120 s/3-180 s

3/2-Way Valves
Subplate Mounted

Pneumatische Zeitglieder ermöglichen eine zeitlich präzise Steuerung pneumatischer Signale.

Für das Kuhnke-Ventilsystem NW 2 auf Anschlussplatte wurde ein pneumatisches Zeitglied entwickelt, das innerhalb von 3 vorwählbaren Bereichen (0,5 bis 60 s, 1 bis 120 s, 3 bis 180 s) einstellbar ist. Die Zeitwahl erfolgt durch einen Drehknopf, der die genannten Zeitbereiche auf 270° Grad spreizt. Nach Ablauf der eingestellten Zeit wird das pneumatische Signal durch ein überschneidungsfreischaltendes 3/2-Wege-Ventil weitergeleitet. Dieses pneumatische Zeitventil arbeitet in einem Druckbereich von 1,5 bis 8 bar.

Die Zeitkonstanz wird durch ein einstellbares Vakuum-Prinzip erreicht.

Technische Daten:

Druckbereich: 1,5 - 8 bar

Umgebungs-

temperatur: -10 °C...+60 °C*

Medium: Druckluft, gewartet,
ungeölt*

Filterporenweite: max. 5 µm

Druckmittel-

anschluss: M5

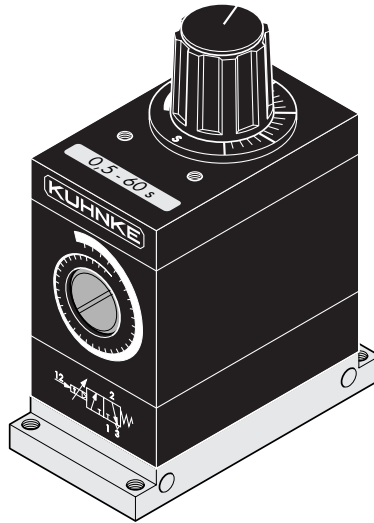
Einstellung: stufenlos von
0,5 - 60 s, 1 - 120 s,
3 - 180 s

Ventilart: überschneidungsfreies
Sitzventil

Wiederhol-

genauigkeit: ± 2 % auf die einge-
stellte Zeit

Rückstellzeit: < 300 ms



Pneumatic timers allow precise time regulation of pneumatic signals.

Kuhnke's valve system is a subplatemounted pneumatic timer providing a fully adjustable time range either from 500 ms to 60 s, from 1 s to 120 s or from 3 s to 180 s. These delay ranges are provided by a control knob rotating through a 270° angle and by a selector switch. When the time set before has elapsed, the pneumatic signal is transmitted by a 3/2-N/C valve operating in a pressure range from 1.5 to 8 bar. The time constant is realised by an adjustable vacuum principle.

Technical Data:

Pressure range: 1.5 to 8 bar

Ambient tempera-

ture range: -10 °C...+60 °C*

Medium: compressed air, pre-
pared, non-lubricated*

Filtration: 5 micron

Pressure

connection: M5

Setting: continuous from
0.5 - 60 s, 1 - 120 s
3 - 180 s

Valve type: poppet valve, closed
centre between actua-
tions

Repeatability: ± 2 % of selected time
delay

Reset time: < 300 ms

* Siehe Technische Informationen

* See Technical Information

Pneumatische Zeitglieder

Kurzzeit-Ventile 0,5 - 60 s / 1 - 120 s / 3 - 180 s

3/2-Wege-Ventile

auf Anschlussplatte

Pneumatic Timers

Short Interval Timer 0.5-60 s / 1-120 s / 3-180 s

3/2-Way Valves

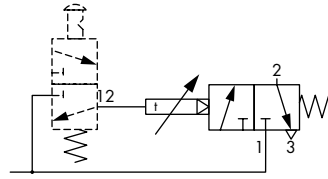
Subplate Mounted

Betriebsanleitung Kurzzeit-Ventil

Es ist zu beachten, dass der Anschluss 1 höchstens druckgleich mit dem Steueranschluss 12 (10) ist. Unabhängig vom Steueranschluss 12 (10) kann der Ausgang 2 benutzt werden.

Rückstellung:

Durch Entlüften des an 12 (10) anstehenden Druckes, unabhängig davon, ob die eingestellte Zeit bereits abgelaufen ist.



User's Instructions Short Interval Timer

Port 1 must not exceed the highest pressure as controlport 12 (10). Connection 2 may be used independently of 12 (10).

Return:

Through the removal of the pressure on 12 (10), independent of whether the selected time interval has expired or not.

Bestell-Nr.	51.006.00	(0,5 - 60 s) NC
Bestell-Nr.	51.012.00	(1 - 120 s) NC
Bestell-Nr.	51.018.00	(3 - 180 s) NC
Bestell-Nr.	51.006.01	(0,5 - 60 s) NO
Bestell-Nr.	51.012.01	(1 - 120 s) NO
Bestell-Nr.	51.018.01	(3 - 180 s) NO

Order No.	51.006.00	(0.5 - 60 s) NC
Order No.	51.012.00	(1 - 120 s) NC
Order No.	51.018.00	(3 - 180 s) NC
Order No.	51.006.01	(0.5 - 60 s) NO
Order No.	51.012.01	(1 - 120 s) NO
Order No.	51.018.01	(3 - 180 s) NO

